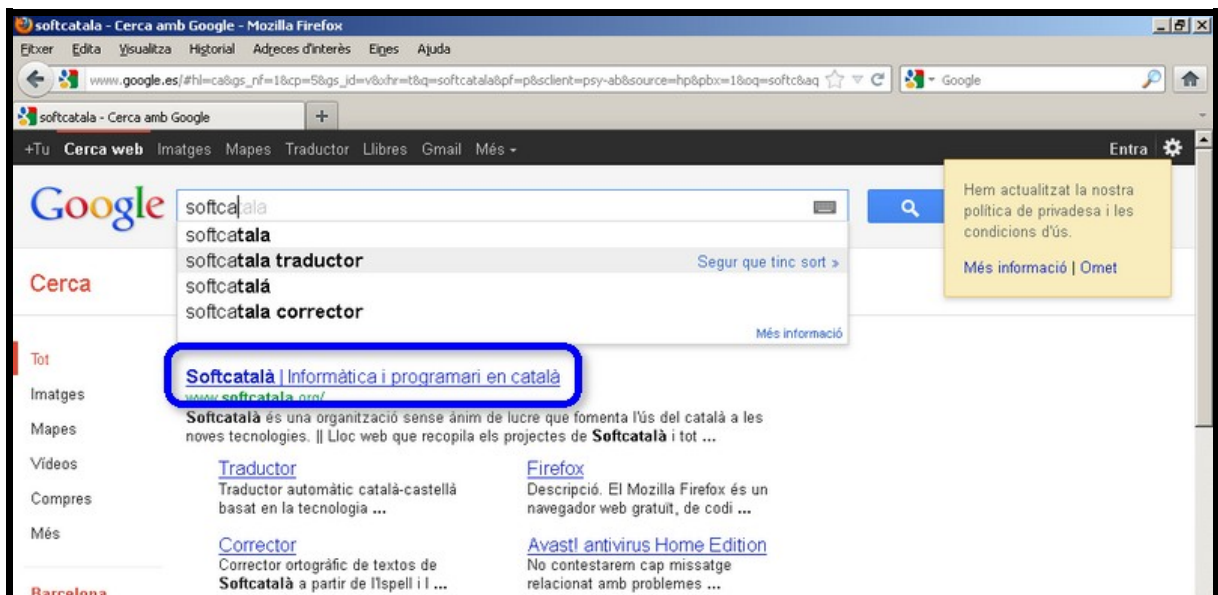


# BAJAR E INSTALAR

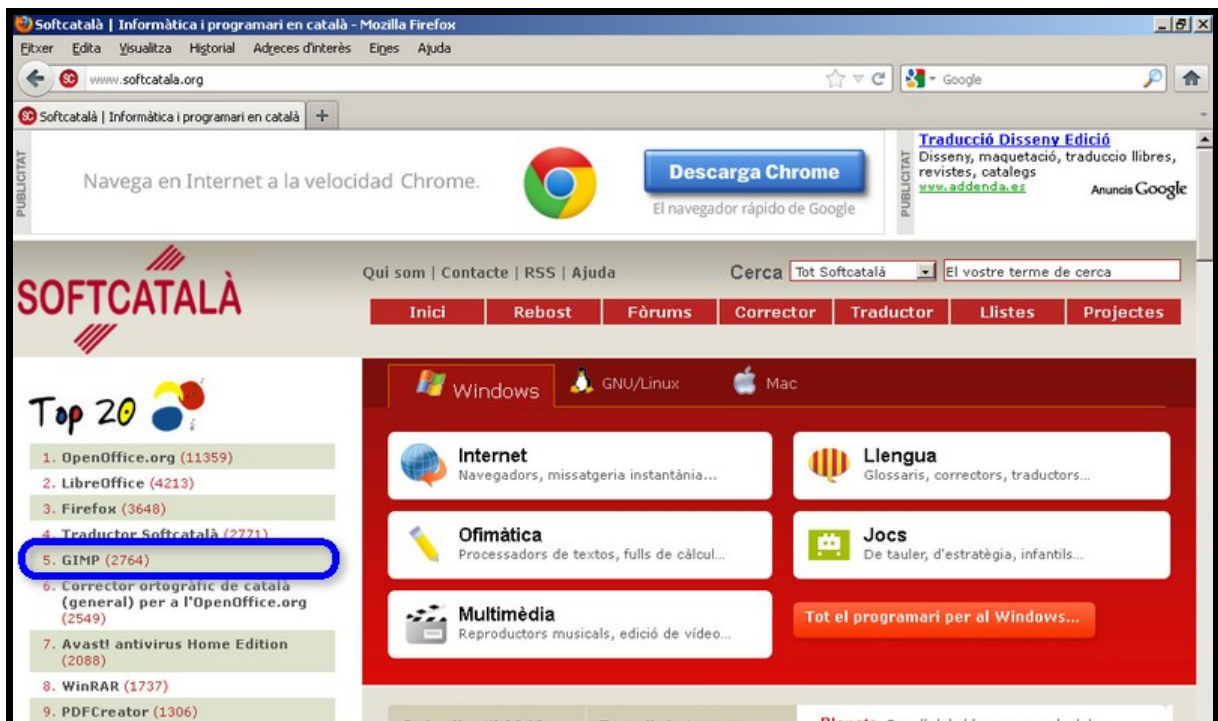


# GIMP

Para bajar el **GIMP**, el camino mas rápido, si no se conoce la dirección de **Softcatalà**, es activar el **GOOGLE** y pedirle que busque **Softcatalà**.



A continuació **seleccionar la opción marcada**, al hacerlo aparece la página de **Softcatalà**.



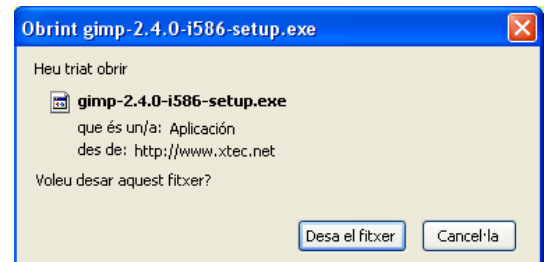
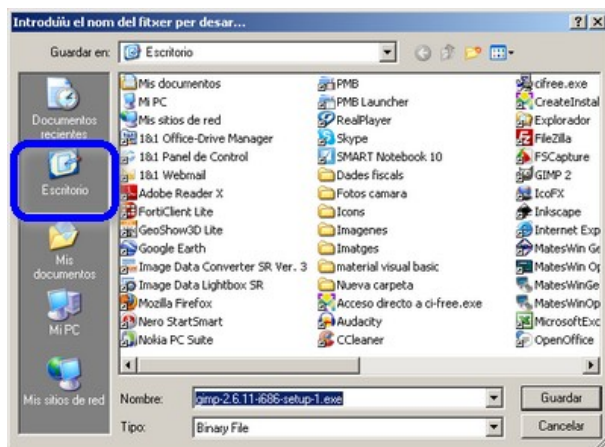
En la parte izquierda de la página hay un **acceso directo al GIMP**, una vez seleccionado aparecerá el programa, con los diferentes **Sistemas** que soporta.



Seleccione la opción correspondiente a su **Sistema Operativo**.

Seguir las indicaciones:

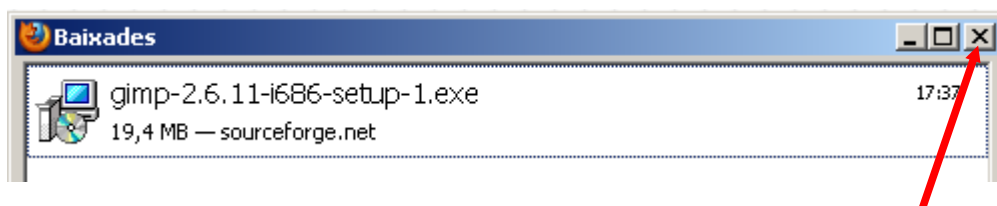
**Deja el fichero ...**



Una vez efectuada la pulsación aparece un recuadro que nos pregunta el lugar donde situar el programa, si no dominas la navegación por el disco es recomendable guardarlo en el **Escritorio**.

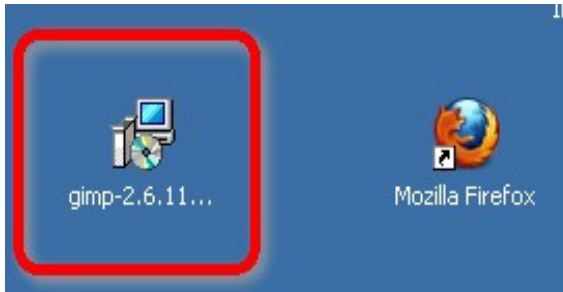
**Seleccionar el lugar deseado y pulsar el botón Guardar**

Aparece un cuadro que muestra la evolución de la bajada.



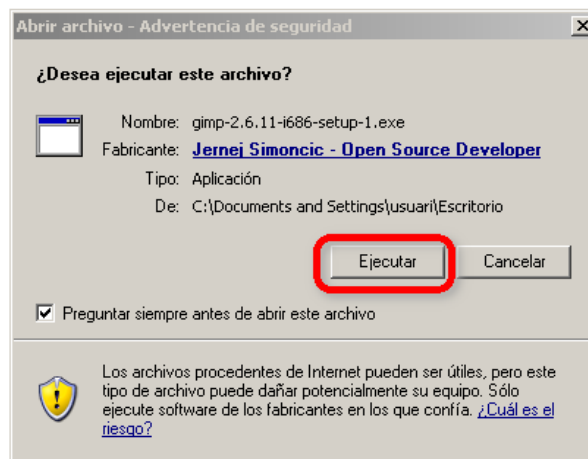
**Una vez finalizada, cerrar el cuadro pulsando el botón correspondiente**

# INSTALAR

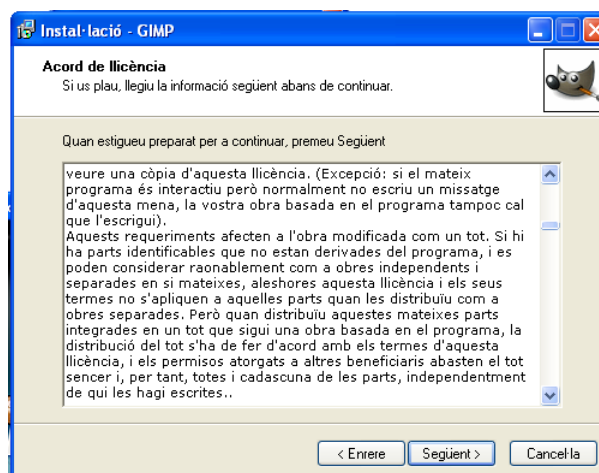


A continuació buscaremos el **programa** en el lugar donde se ha **Guardado**, en mi caso el **Escritorio**.

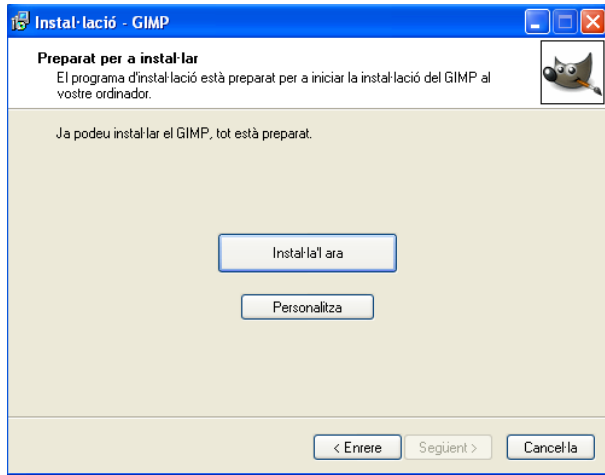
Un doble “**Clic**” activa la instalació.



Pulsar el botón **Ejecutar**.



Aparecen las condiciones del contrato, leer y apretar el botón **Siguiente**.



La instal·lació se realitza automàticament.



Se elimina previamente cualquier versión anterior, caso de que hubiera.



Una vez finalizada la instal·lació pulsar el botó **Finalitzar**.

La instal·lació ha creat en el **Escritori** el icono corresponent.