

**BAJAR
E
INSTALAR**

**PROGRAMAS
EDUCATIVOS**



BAJAR

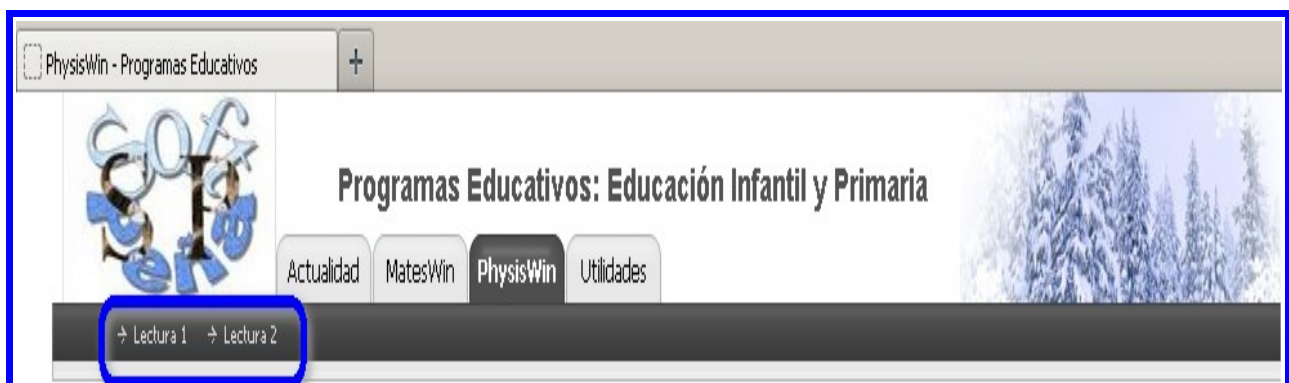
Para bajar los **PROGRAMAS DE LENGUA**, el camino más rápido es escribir directamente la dirección:

<http://www.softpeña.es>

Aparecerá la página inferior que informa sobre los mismos.



Al seleccionar la opción **PhysisWin** aparecen los apartados: **Lectura 1** y **Lectura 2**, que son los programas libres disponibles en la actualidad.



Al seleccionar la opción **Lectura 1** aparece la pantalla inferior, que informa sobre el funcionamiento ...



Programas Educativos: Educación Infantil y Primaria

Actualidad MatesWin **PhysisWin** Utilidades

Lectura 1 → Lectura 2

LECTURA 1

Se han creado 4 programas, interniveles.

Unas **adaptaciones**, permiten ser utilizados por los alumnos en casa.

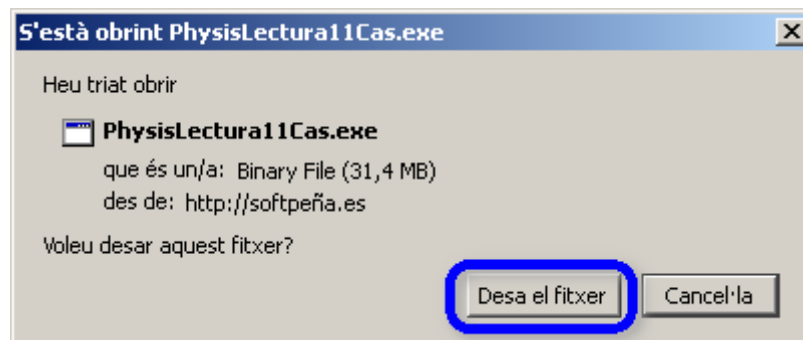
Programas ejecutables

Se puede bajar el programa deseado, efectuando **la selección** y la instalación correspondiente.

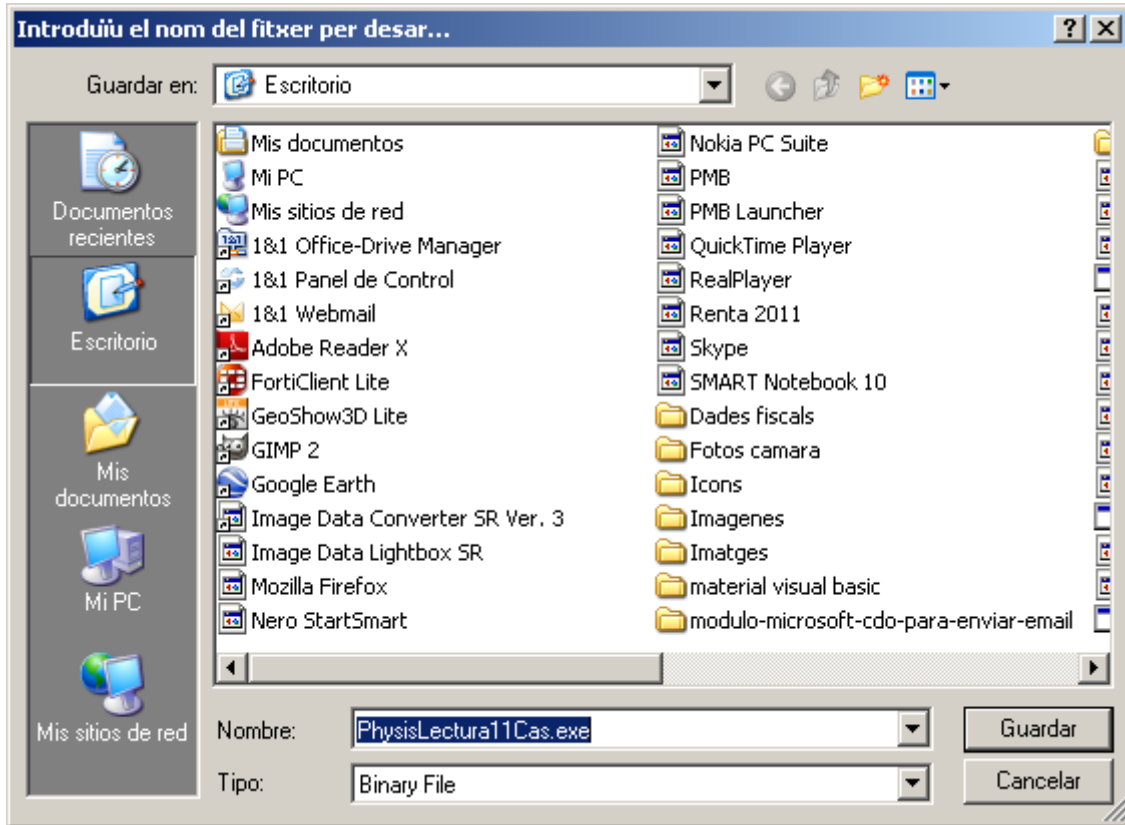
[Lectura 1-1 \(Palabras\)](#) [Lectura 1-2 \(Frases\)](#) Discriminar 1 Discriminar 2

Seleccionar el programa deseado

Una vez seleccionado aparecerá el recuadro inferior, en el que se tiene que pulsar el botón indicado.

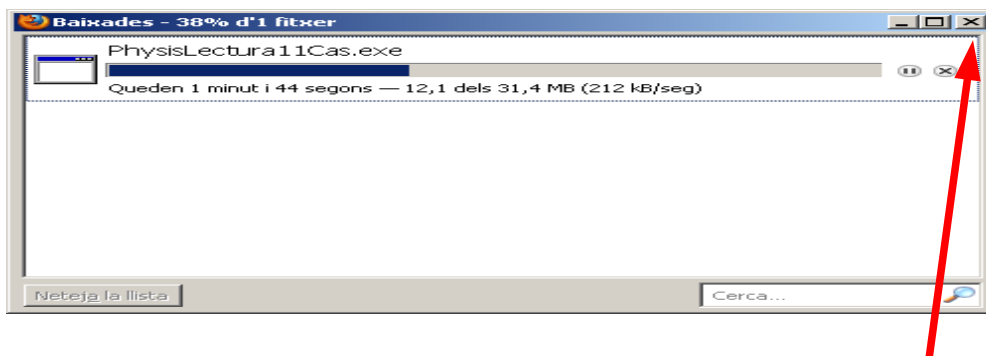


Una vez efectuada la pulsación aparece un recuadro que nos pregunta el lugar donde situar el programa, si no domináis la navegación por el disco es recomendable guardarlo en el **Escritorio**.



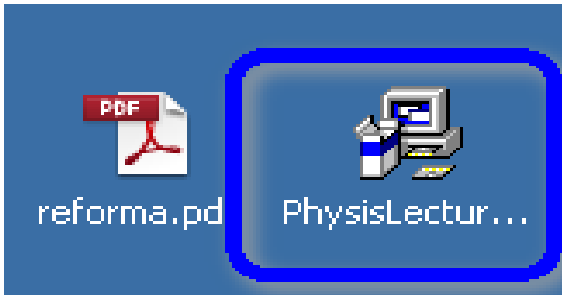
Seleccionar el lugar deseado y **pulsar el botón Guardar**

Aparece un cuadro nuevo que muestra la evolución de la bajada.



Una vez finalizada, cerrar el cuadro **pulsando el botón correspondiente**.

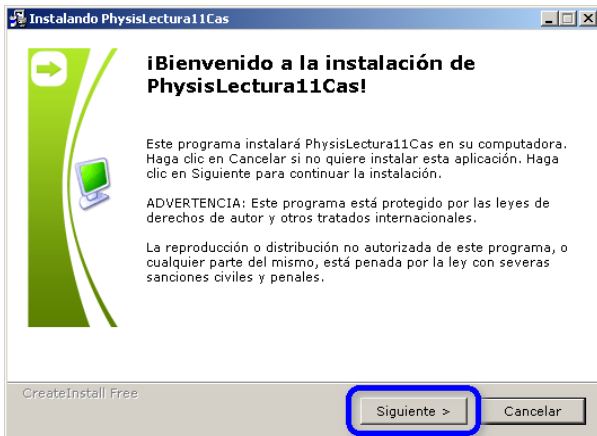
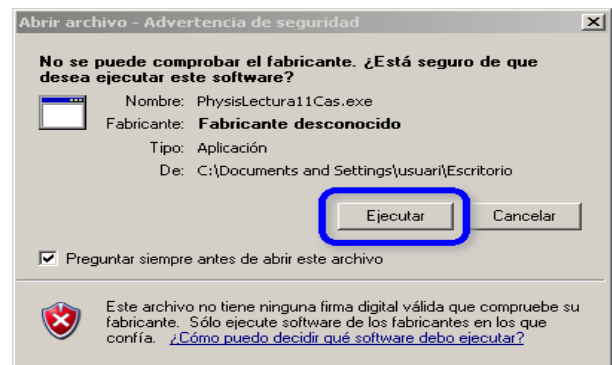
INSTALAR



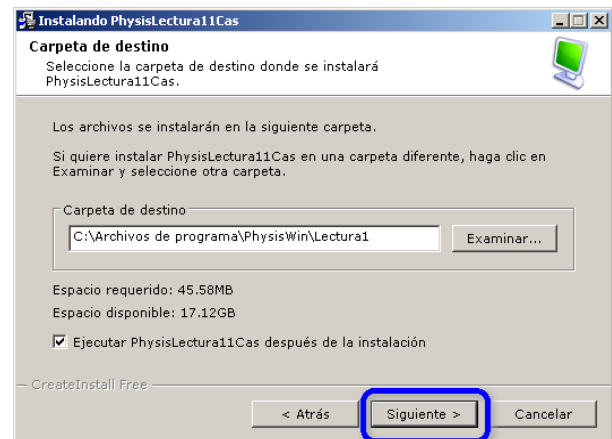
A continuación buscaremos **el programa** en el lugar donde se ha **Guardado**, en mi caso el **Escritorio**.

Un doble **“Clic”** activa la instalación.

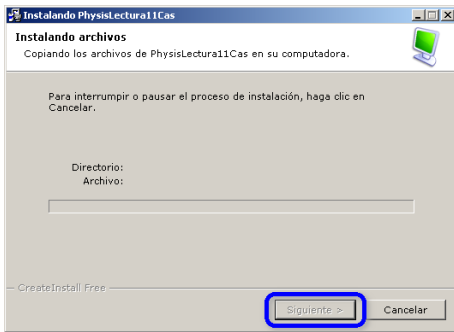
Aparecerá el recuadro de la derecha y se **pulsa el botón indicado**.



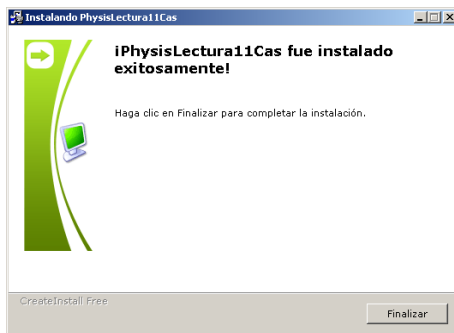
Aparece la pantalla de la izquierda en la que se **pulsa el botón indicado**.



Aparecerá la pantalla de la derecha, que permite cambiar la ubicación, **pulsar el botón indicado**.



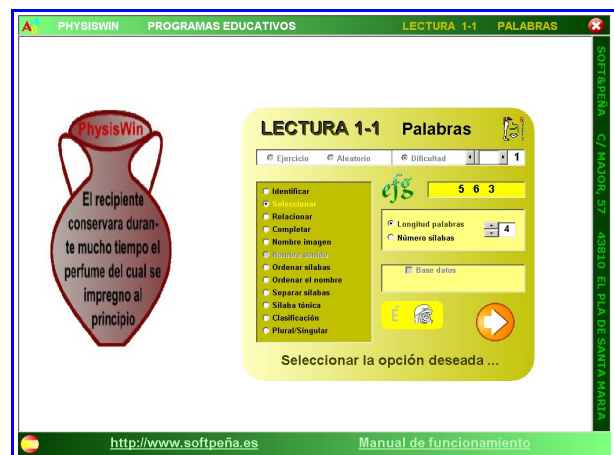
Una barra de desplazamiento indica la evolución de la instalación.



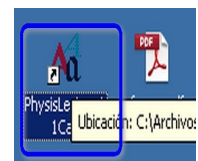
Una vez finalizada la instalación pulsar el botón **Finalizar**.

Automáticamente **se activará el programa**, del que ya podéis disfrutar.

Para finalizar su utilización **pulsar el botón de cierre**.



La instalación ha creado en el **Escritorio** el icono correspondiente al **programa instalado**, que nos permite un acceso directo al mismo.



Seguir el mismo proceso con cualquiera de los programas